

NR BUDYNKU: I KONDYGNACJA: I
NR MIESZKANIA: 1.9 POWIERZCHNIA: 77.39 m²

Powierzchnie mieszkań liczone wg normy PN-ISO-9836 : 1997 (tolerancja ± 5cm)

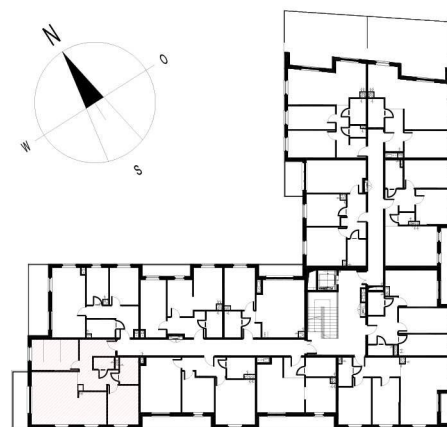
Hp - wysokość niewykończonego parapetu mierzona od poziomu podłogi (tolerancja ± 2cm)

UWAGA

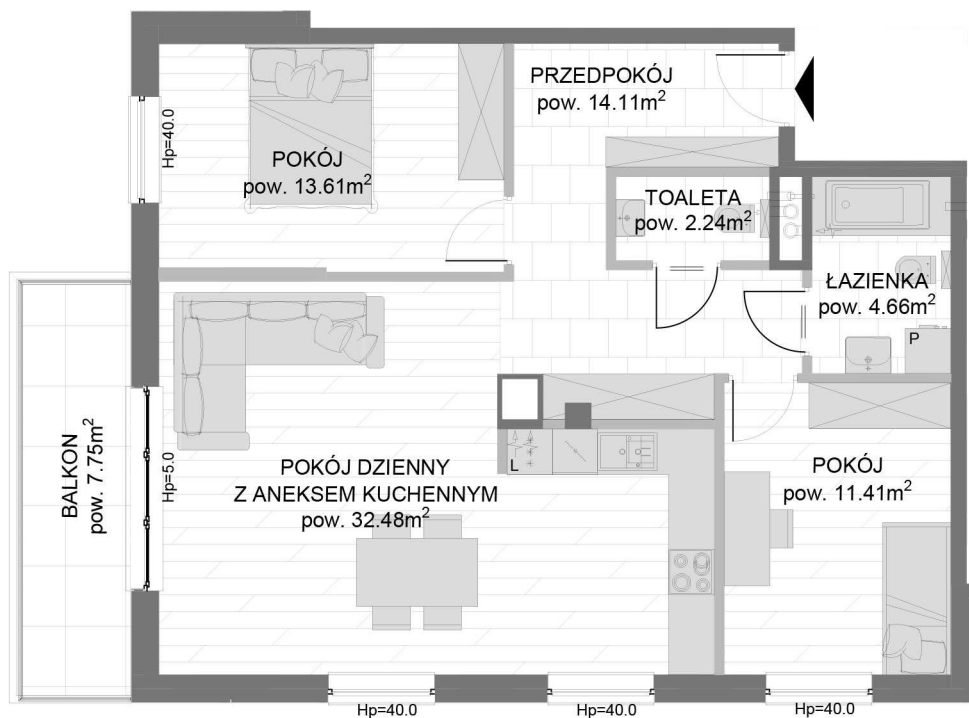
Instalacja kanalizacji sanitarnej może być prowadzona nad poziomem posadzki.

Przyłącza instalacji wod-kan mogą być prowadzone natynkowo.

Wielkość szachtów może ulec zmianie.



LOKALIZACJA MIESZKANIA



PROPOZYCJA ARANŻACJI



+48 797 185 159



biuro@starafabryka.com