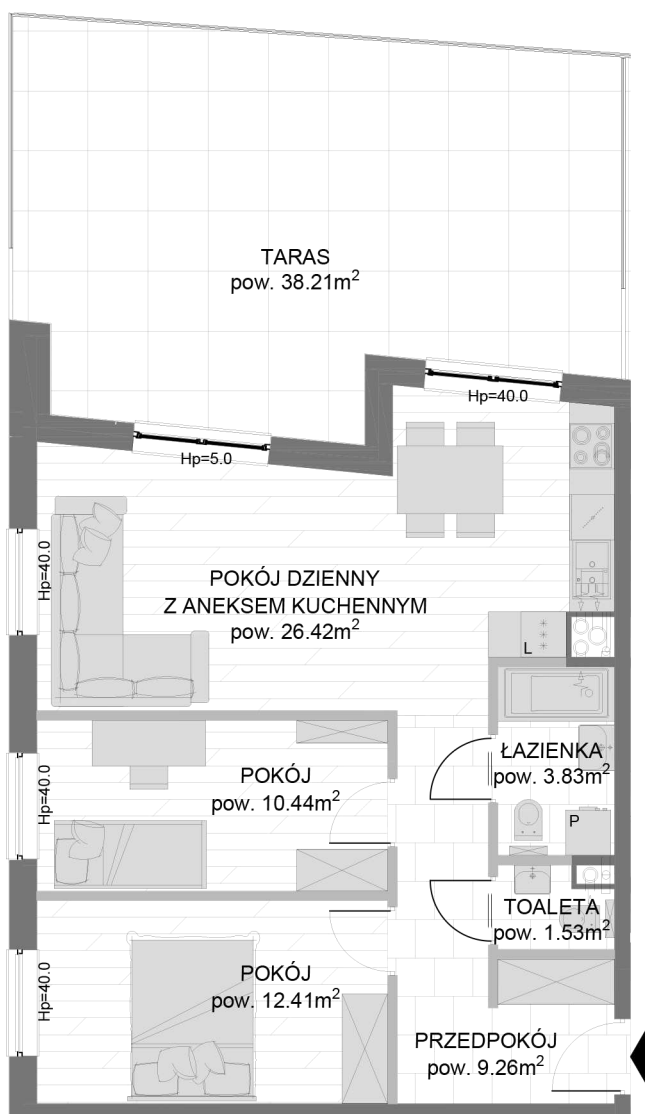
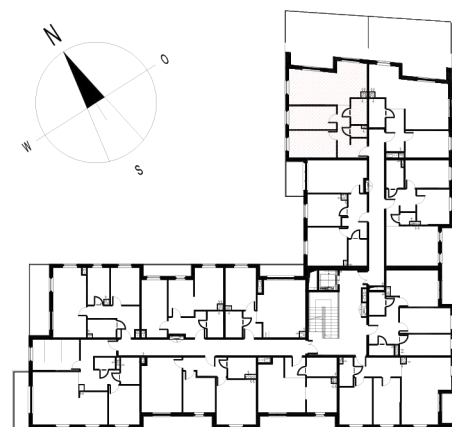


NR BUDYNKU: I KONDYGNACJA: I  
NR MIESZKANIA: 1.2 POWIERZCHNIA: 62,36m<sup>2</sup>



PROPOZYCJA ARANŻACJI



LOKALIZACJA MIESZKANIA

Powierzchnie mieszkań liczone wg normy PN-ISO-9836 : 1997 (tolerancja  $\pm$  5cm)

Hp - wysokość niewykończonego parapetu mierzona od poziomu podłogi (tolerancja  $\pm$  2cm)

UWAGA

Instalacja kanalizacji sanitarnej może być prowadzona nad poziomem posadzki.

Przyłącza instalacji wod-kan mogą być prowadzone natynkowo. Wielkość szachtów może ulec zmianie.



+48 797 185 159



biuro@starafabryka.com