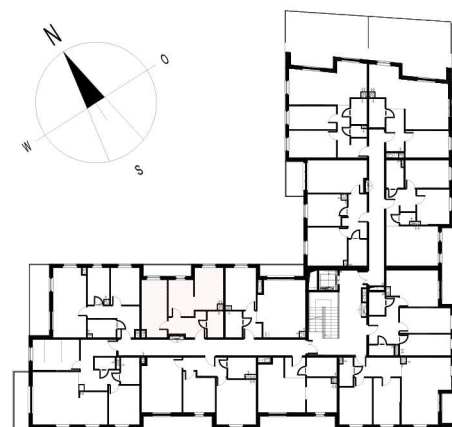
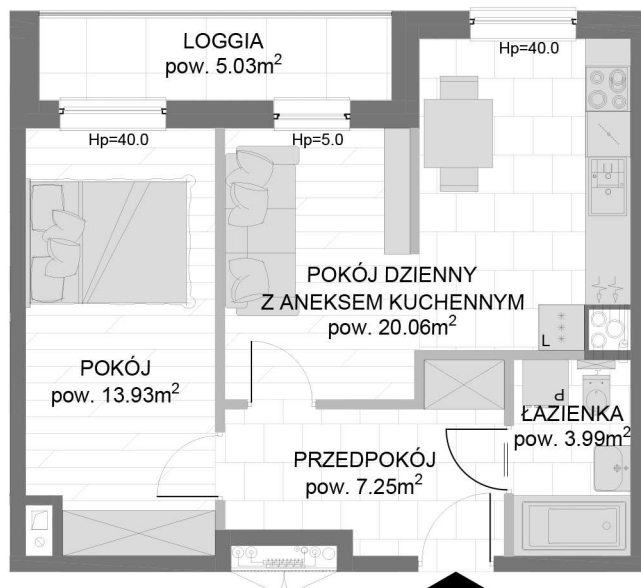


NR BUDYNKU: I KONDYGNACJA: I
NR MIESZKANIA: 1.11 POWIERZCHNIA: 45,23m²



LOKALIZACJA MIESZKANIA



PROPOZYCJA ARANŻACJI

Powierzchnie mieszkań liczone wg normy PN-ISO-9836 : 1997 (tolerancja \pm 5cm)

Hp - wysokość niewykończonego parapetu mierzona od poziomu podłogi (tolerancja \pm 2cm)

UWAGA

Instalacja kanalizacji sanitarnej może być prowadzona nad poziomem posadzki.

Przyłącza instalacji wod-kan mogą być prowadzone natynkowo. Wielkość szachtów może ulec zmianie.



+48 797 185 159



biuro@starafabryka.com